

# آليات التعامل مع الطفل اللاجئ



نسرین الربيعان  
المفوضية السامية للأمم المتحدة لشؤون اللاجئين

## لماذا نحتاج لآلية خاصة للطفل اللاجئ؟

- يعتبر الطفل بطبعه مستضعفاً جسدياً وفكرياً وعاطفياً لكونه دون سن الرشد.
- للطفل اللاجئ وضع خاص إضافة لما سبق ذكره حيث يعاني من المزيد من الاستضعاف (ظروف مغادرة البلد الأم والانفصال عن الأهل والتعرض للمخاطر والوحدة في بلد اللجوء).

# الهدف من وراء وضع آلية خاصة بالطفل اللاجئ

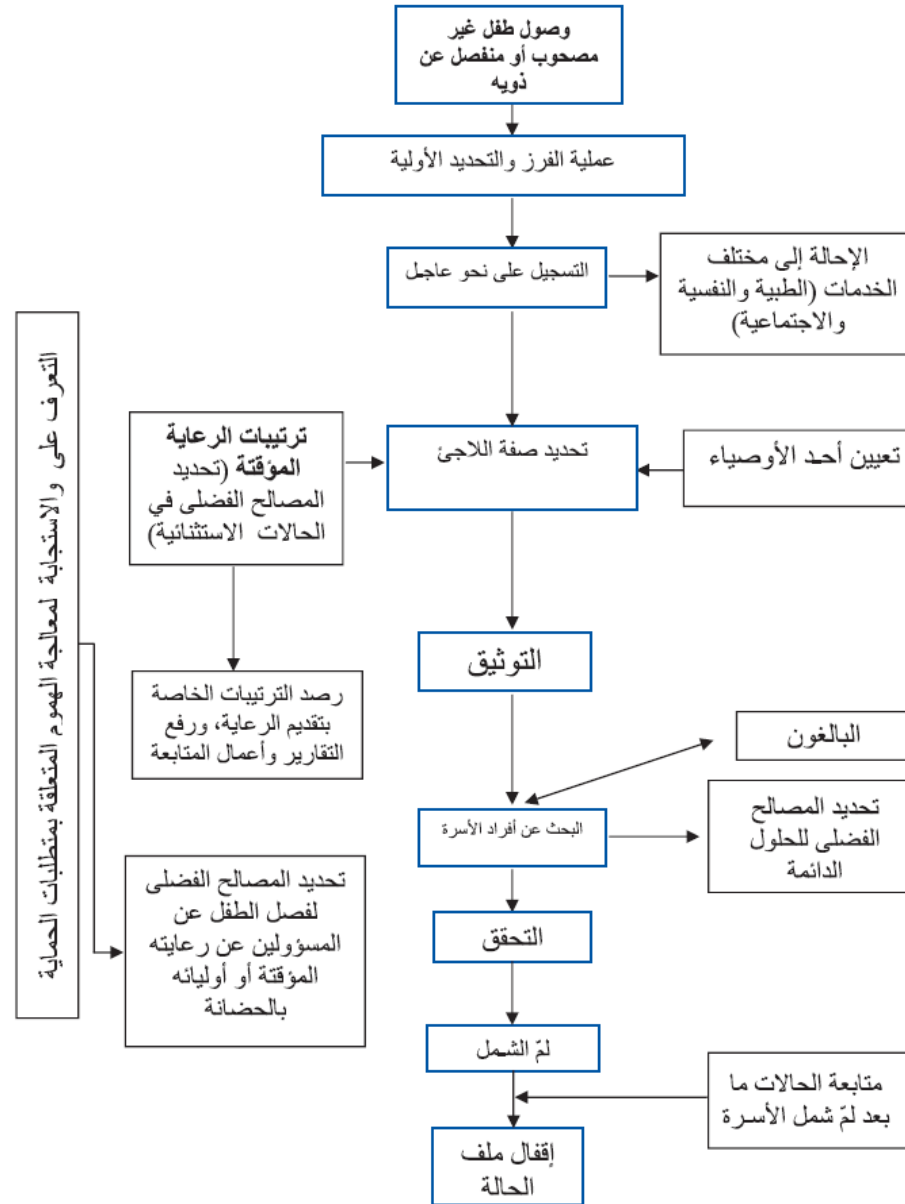
- تكمن أهمية الآلية في وضع نظام من قبل المفوضية (قد يكون بالتنسيق مع حكومة البلد المضيف) للتمكن من استكمال الاجراءات الخاصة بالاستقبال والتسجيل وتوفير الحماية الدولية للاشخاص الذين تعنى بهم المفوضية.
- مراعاة الاحتياجات الخاصة للطفل اللاجئ (اجتماعية، نفسية، مادية، صحية) مع استكمال المكتب لكافة الاجراءات المتعلقة بتحديد وضع اللاجئ.
- تستمد الآلية من مصادر قانونية واحدة وذات اهداف واحدة لكنها قد تتغير بحسب طبيعة العمليات في البلد المعني.

المبدأ الأساسي الذي يركز عليه عمل المفوضية  
مع الأطفال اللاجئين هو:

تحديد المصلحة الفضلى للطفل اللاجئ



العناصر الخاصة بالنظام الشامل لحماية الأطفال اللاجئين غير المصحوبين  
والمنفصلين عن ذويهم



شكراً لإصغائكم